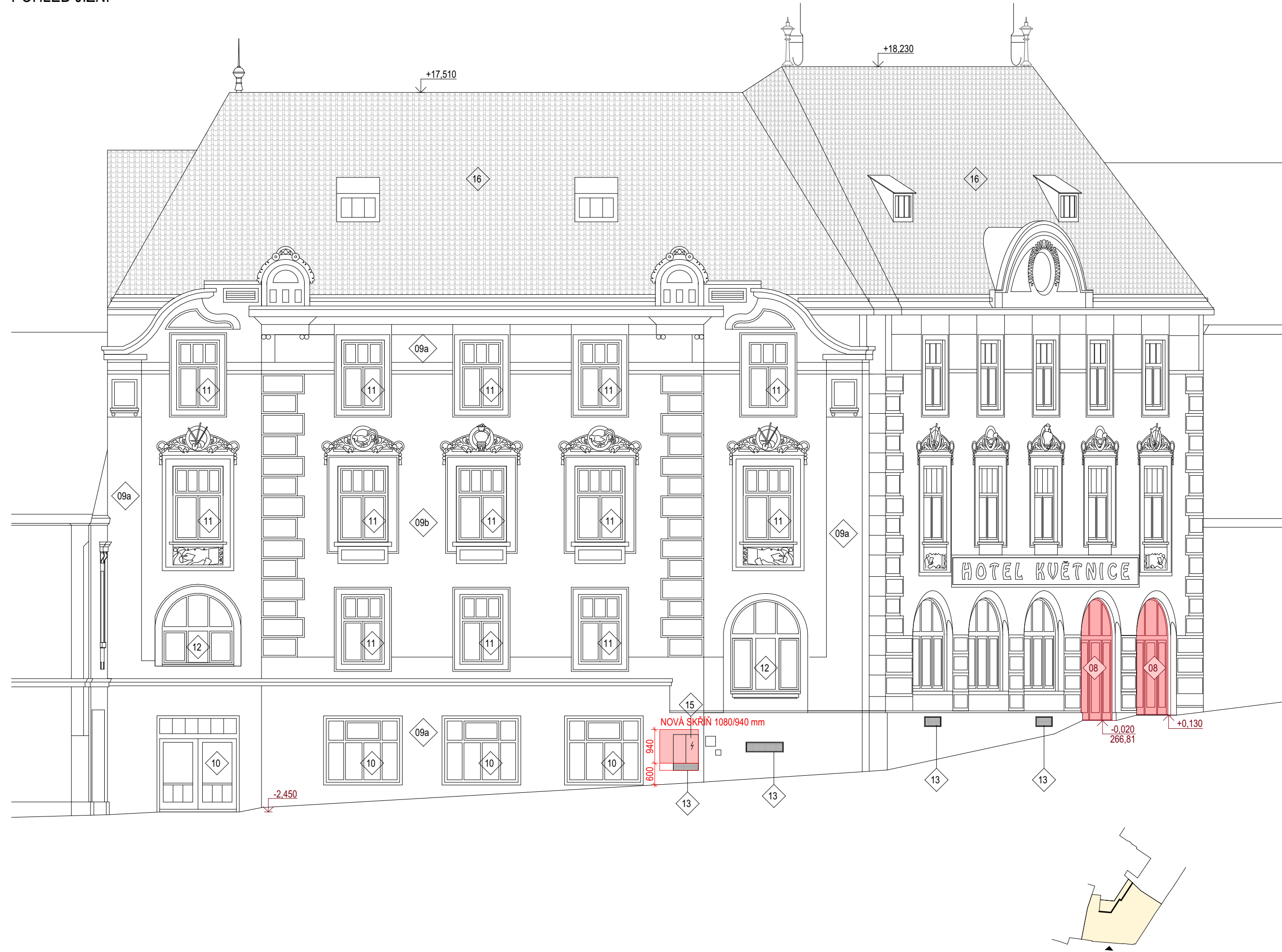
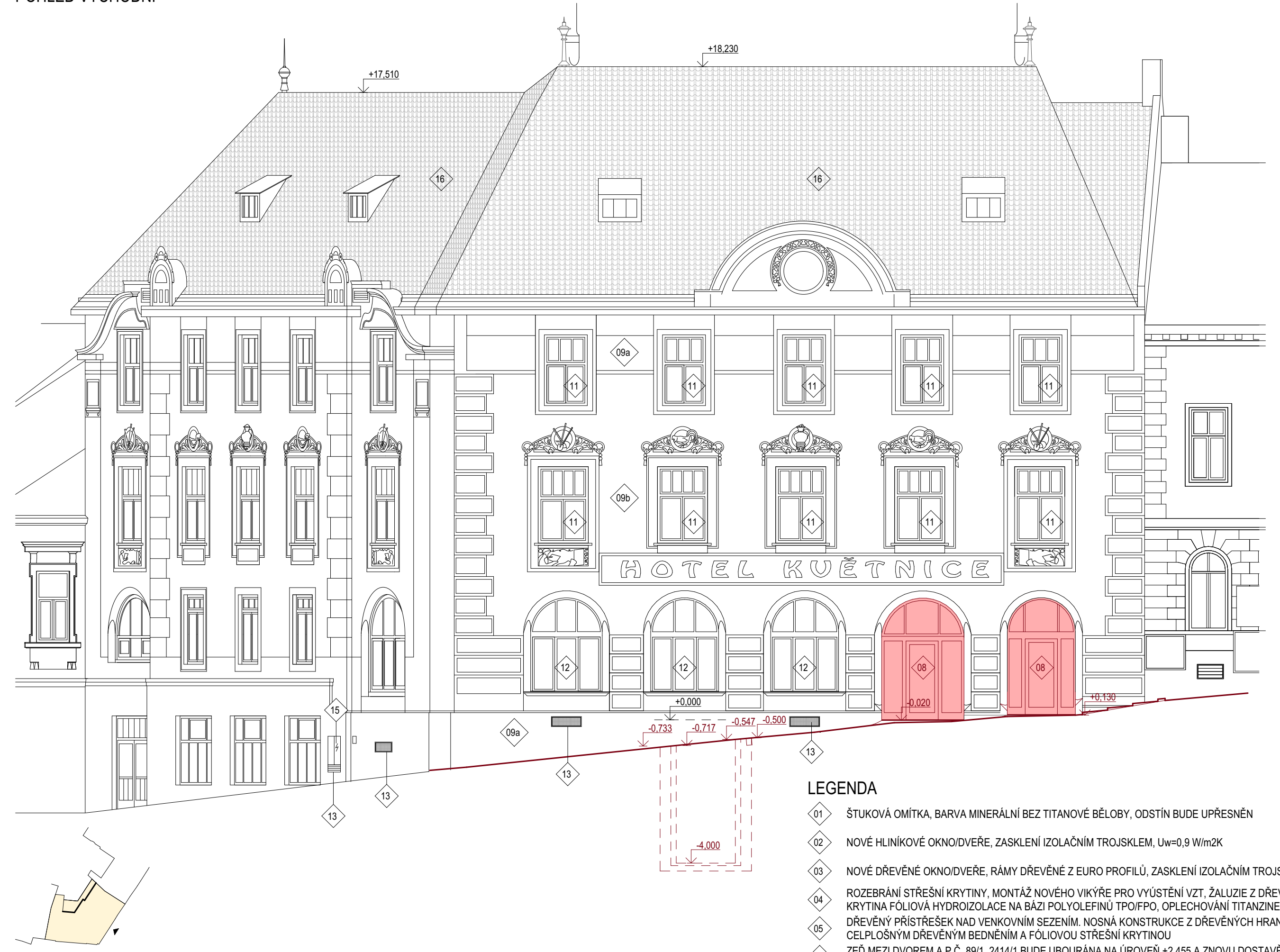


POHLED JIŽNÍ




POHLED VÝCHODNÍ



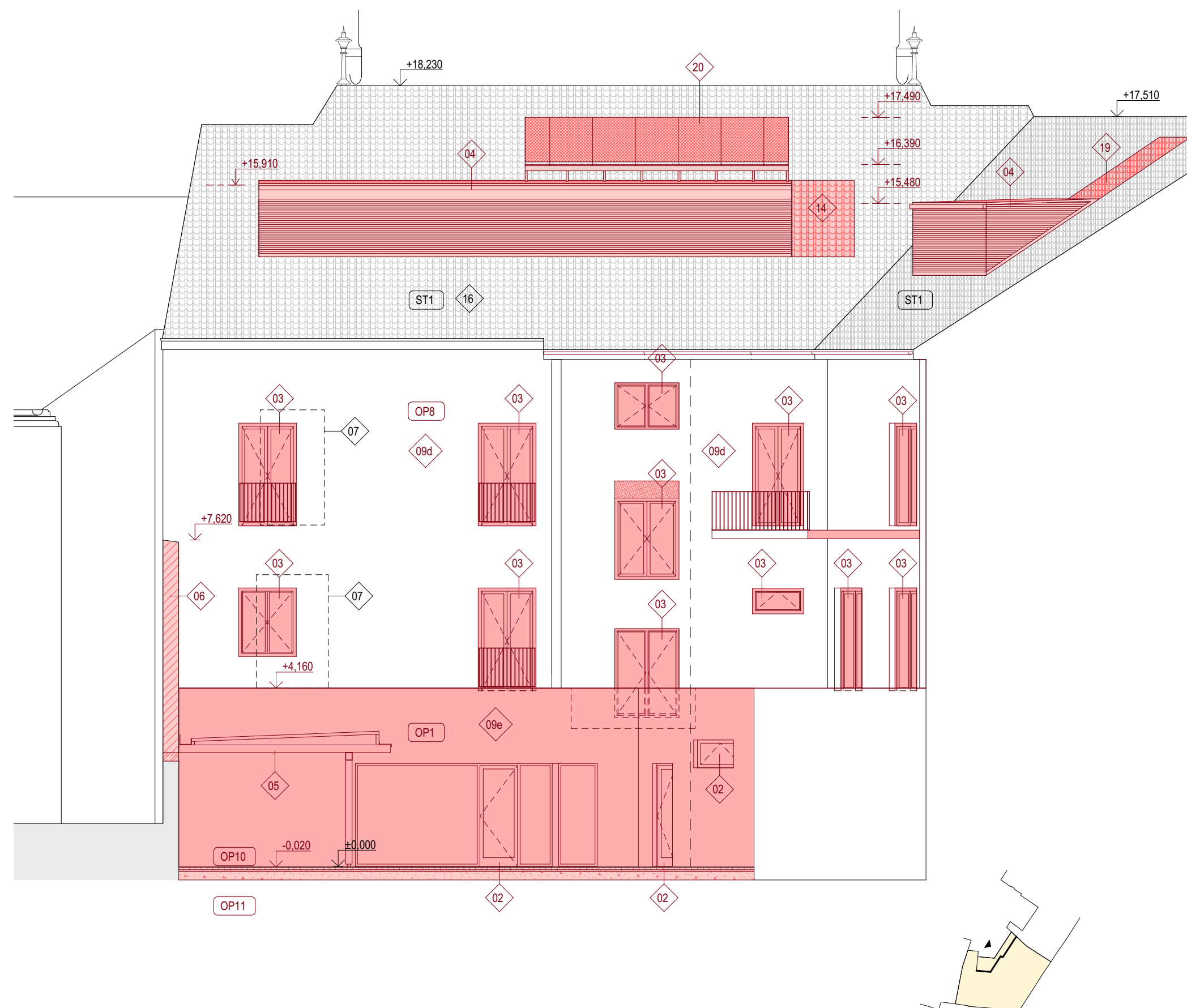
LEGENDA

- | | |
|-----|------------------------------------------------------------------------------------------------------------------------------------------------------------------------------------------------------------------------------------------------------------------------------------------------------------------|
| 01 | ŠTUKOVÁ OMÍTKA, BARVA MINERÁLNÍ BEZ TITANOVÉ BÉLOY, ODSTÍN BUDE UPŘESNĚN |
| 02 | NOVÉ HLINÍKOVÉ OKNO/DVĚŘE, ZASKLENÍ IZOLAČNÍM TROJSKLEM, Uw=0,9 W/m2K |
| 03 | NOVÉ DŘEVĚNÉ OKNO/DVĚŘE, RÁMY DŘEVĚNÉ Z EURO PROFILŮ, ZASKLENÍ IZOLAČNÍM TROJSKLEM, Uw=0,9 W/m2K |
| 04 | ROZEBRÁNÍ STŘEŠNÍ KRYTINY, MONTÁŽ NOVOU VÝKŘE PRO VYÚSTĚNÍ VZT. ŽALUZIE Z DŘEVĚNÝCH LAMEL, KRYTINA FÓLIOVA HYDROIZOLACE NA BÁZI POLYOLEFINŮ TPO/FPO, OPLECHOVÁNÍ TITANINEK |
| 05 | DŘEVĚNÝ PRÍSTŘEŠEK NAD VENKOVNÍM SEPILOM. NOSNÁ KONSTRUKCE Z DŘEVĚNÝCH HRANOL. SHORA KYRÁTÁ CELPOUSNÝ DŘEVĚNÝM BEDNĚNÍM A FÓLIOVOU STŘEŠNÍ KRYTINOU |
| 06 | ZED MEZI DVĚŘEM A P.C. 891, 2414/1 BUDE UBOURÁNA NA ÚROVĚN +2,455 a ZNOVU DOSTAVĚNA DO PŮVODNÍ VÝŠKY - BUDOU ZED ZB VĚNCE A KAPSY PRO KONSTRUKCI PRÍSTŘEŠKU |
| 07 | OTVORY ZAZDĚNÉ PO UBOURÁNÍ SO 03 |
| 08 | NOVÉ VSTUPNÍ PORTÁLY ULIČNÍ FASÁDY - RÁMY DŘEVĚNÉ Z EURO PROFILŮ, ZASKLENÍ BEZPEČNOSTNÍM IZOLAČNÍM TROJSKLEM, Ud=1,0 W/m2K |
| 09a | STÁVAJÍCÍ OMÍTKA, HLADKÁ, SVĚTLÁ BÉŽOVÁ |
| 09b | STÁVAJÍCÍ OMÍTKA, HRUBÁ TEXTURA, SVĚTLÉ ŠEDÁ |
| 09c | STÁVAJÍCÍ OMÍTKA, HLADKÁ, SVĚTLÁ BÉŽOVÁ - OKOPÁNÍ NESOUDRŽNÝCH ČÁSTÍ OMÍTEK - CCA 50% PLOCHY, Z PLOCHY FASÁDY BUDOU ODPOJENY A DEMONTOVÁNY VŠECHNY POVRCHOVÉ ROZVODY TZB |
| 09d | KONTAKTNÍ ZATEPLENÍ MINERÁLNÍ TEPELNOU IZOLACÍ + SAMOČISTÍCÍ FASÁTNÍ TENKOVRSTVÁ OMÍTKA - BARVA SVĚTLÁ DLE ARCHITEKTA |
| 09e | SAMOČISTÍCÍ FASÁTNÍ OMÍTKA - BARVA SVĚTLÁ DLE ARCHITEKTA |
| 10 | STÁVAJÍCÍ DŘEVĚNÉ OKNO/DVĚŘE, RÁMY DŘEVĚNÉ Z EURO PROFILŮ, ZASKLENÍ IZOLAČNÍM DVOJSKLEM, Uw,d=1,2 W/m2K BARVA ŠEDÁ |
| 11 | STÁVAJÍCÍ VÝPLNĚ OTVORŮ - DŘEVĚNÁ ŠPALETOVÁ OKNA, VNITŘNÍ ZASKLENÍ IZOLAČNÍ DVOJSKO, VENKOVNÍ ZASKLENÍ JEDNOUCHOÉ SKLO, Uw,d=1,1 W/m2K, BARVA EXTERIÉR HNĚDÁ, BARVA INTERIÉR BÍLÁ |
| 12 | STÁVAJÍCÍ DŘEVĚNÉ OKNO/DVĚŘE, RÁMY DŘEVĚNÉ Z EURO PROFILŮ, ZASKLENÍ IZOLAČNÍM DVOJSKLEM, Uw,d=1,2 W/m2K, BARVA EXTERIÉR HNĚDÁ, BARVA INTERIÉR BÍLÁ |
| 13 | STÁVAJÍCÍ FASÁDNÍ MRÍŽKA - ODVĚTRÁNÍ SUTERÉNU, BARVA STÁVAJÍCÍ BÉŽOVÁ (JEDNOTNÁ S BARVOU FASÁDY) |
| 14 | VYBOURÁNÍ STÁVAJÍCÍHO ZDĚNÉHO BUDIKU S PLECHOVOU PULTOVOU STŘECHOU, DOPLNĚNÍ KONSTRUKCE KROVU VČ. KERAMICKÉ STŘEŠNÍ KRYTINY |
| 15 | ROZŠÍŘENÍ STÁVAJÍCÍ PŘÍPOPKOVÉ SKŘÍNĚ ELEKTRO NN |
| 16 | STÁVAJÍCÍ KERAMICKÁ TAŠKOVÁ KRYTINA |
| 17 | STÁVAJÍCÍ DŘEVĚNÉ OKNO/DVĚŘE, ZDVJOJENE, Uw,d=2,7 W/m2K, BARVA BÍLÁ - VYBOURÁNÍ VČ. OPLECHOVÁNÍ A KONSTRUKCE PRO TRUHLIKY |
| 18 | STÁVAJÍCÍ DŘEVĚNÁ ŠPALETOVÁ OKNA, Uw,d=2,6 W/m2K, BARVA EXTERIÉR BÍLÁ, BARVA INTERIÉR BÍLÁ |
| 19 | ROZEBRÁNÍ STŘEŠNÍ KRYTINY, DEMONTÁŽ UTOVÁŘENÍ, ODSTRANĚNÍ ČÁSTI KROVÍK PRO VYTVOŘENÍ MONTÁŽNÍHO OTVORU PRO VZT JEDNOTKY. PRO JEDNOTKY BUDE VYTVOŘENA MONTÁŽNÍ PLOŠINA Z CCA 1,5 m3 ŘEZIVA. PO OSAZENÍ VZT JEDNOTKE ZPĚT DO PŮVODNÍ POZICE DOPLNĚNÁ KROVÍK ZPĚT, NAMONTÁVANO KROVÍK, OSAZEN ZPĚT STŘEŠNÍ KRYTINA. |
| 20 | OCELOVÁ ŽÁROVĚ ZINKOVANÁ KONSTRUKCE POD CHLADICÍMI JEDNOTKAMI SEŽAKRYTEM Z TAHOKOVU RB75 |
| 21 | OSAZENÍ PŘEKLADU, VYBOURÁNÍ OTVORU |
| 22 | VYBOURÁNÍ ZDIVA |

0,000 = 266,83 m n.m. B.p.v.

INVESTOR: MĚSTO TIŠNOV, NÁMĚSTÍ MÍRU 111, 666 19 TIŠNOV		PARE:
REKONSTRUKCE HOTELU KVĚTNICE		
STUPEŇ: DOKUMENTACE PRO PROVEDENÍ STAVBY		ČERVENEC 2023
AUTOR:	ING. ARCH. ALÉŠ BURIAN ING. ARCH. GUSTAV KRIVINKA 	GENERÁLNÍ PROJEKTANT: BAH BURIAN - KRIVINKA ARCHITECTS KALVOŠOVA 13, 602 00 BRNO TEL.: 543 236 807 WWW.BURIAN-KRIVINKA.CZ
D.1.1 ARCHITEKTONICKO STAVEBNÍ ŘEŠENÍ		STAVEBNÍ OBJEKT: SO 01, SO 02
VEDOUcí PROJEKTANT:	ING. ARCH. ALÉŠ BURIAN	FIRMA:
ZOPOROVĚDNÝ PROJEKTANT:	ING. ARCH. ALÉŠ BURIAN	
VYPRACOVAL:	ING. PETR ALJUEZSKÝ, ING. ARCH. VERONIKA SZABÓOVÁ	
KONTROLOVAL:	ING. ARCH. ALÉŠ BURIAN	
NÁZEV VÝKRESU:		DATUM: ČERVENEC 2023
POHLEDY - NAVRHOVANÝ STAV		MĚRÍTKO: 1:100
		ČÍSLO VÝKRESU: D.1.1.601

POHLED ZÁPADNÍ (DVORNÍ)



POHLED SEVERNÍ (DVORNÍ)

